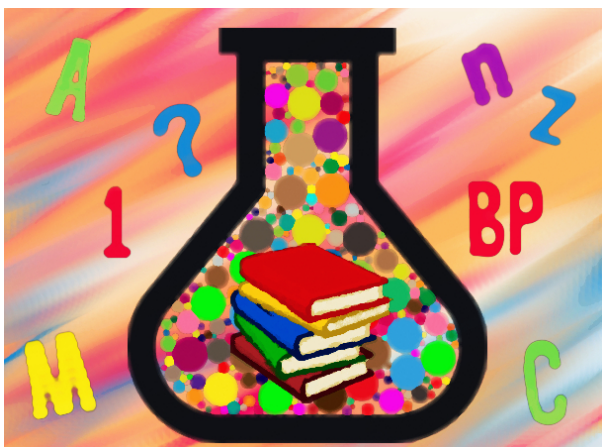
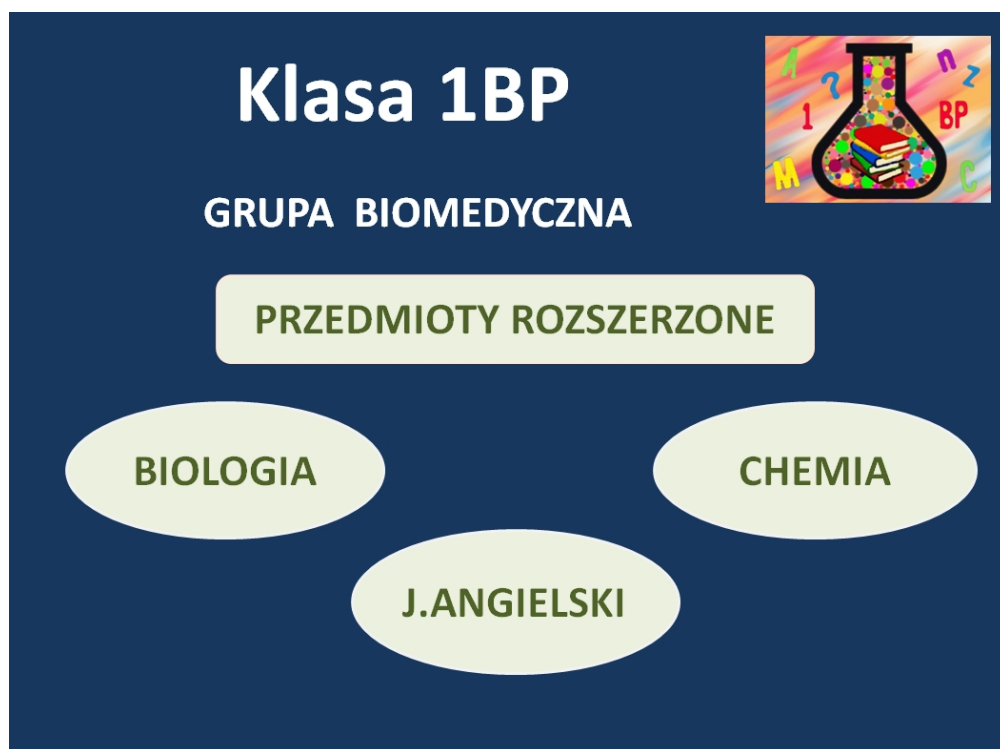


1BP



Grupa I

Przedmioty rozszerzone: biologia, chemia i język angielski



O przyjęciu do klasy decyduje suma punktów ze świadectwa ukończenia szkoły podstawowej z następujących przedmiotów:

- język polski
- matematyka
- język angielski
- biologia lub chemia (punktowany jest wynik korzystniejszy dla kandydata).

Grupa II

Przedmioty rozszerzone: język polski, historia i język angielski



O przyjęciu do klasy decyduje suma punktów ze świadectwa ukończenia szkoły podstawowej z następujących przedmiotów:

- język polski
- matematyka
- język angielski
- historia lub WOS (punktowany jest wynik korzystniejszy dla kandydata).

Grupa I - biomedyczna



Uczniowie tej klasy mogą rozwijać swoje zainteresowania przyrodnicze, lepiej zrozumieć prawa rządzące naszym światem a w przyszłości świadomie projektować jego zmiany. Ponadto w tej klasie młodzież bierze udział w wykładach i ćwiczeniach laboratoryjnych na poziomie uniwersyteckim.

Grupa II - humanistyczna



Uczniowie tej klasy mogą rozwijać swoją kreatywność, uczestniczyć w szeroko pojętej kulturze i życiu społecznym. Dodatkowo uczestniczą w spotkaniach i warsztatach w ramach współpracy z Miejską Biblioteką Publiczną, Teatrem Sztuk i Młodzieżowym Domem Kultury.

